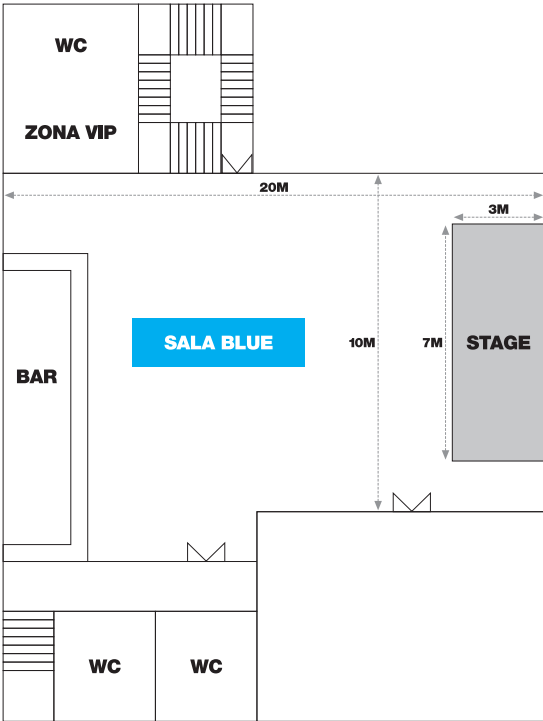


SANTANA 27 FEVER

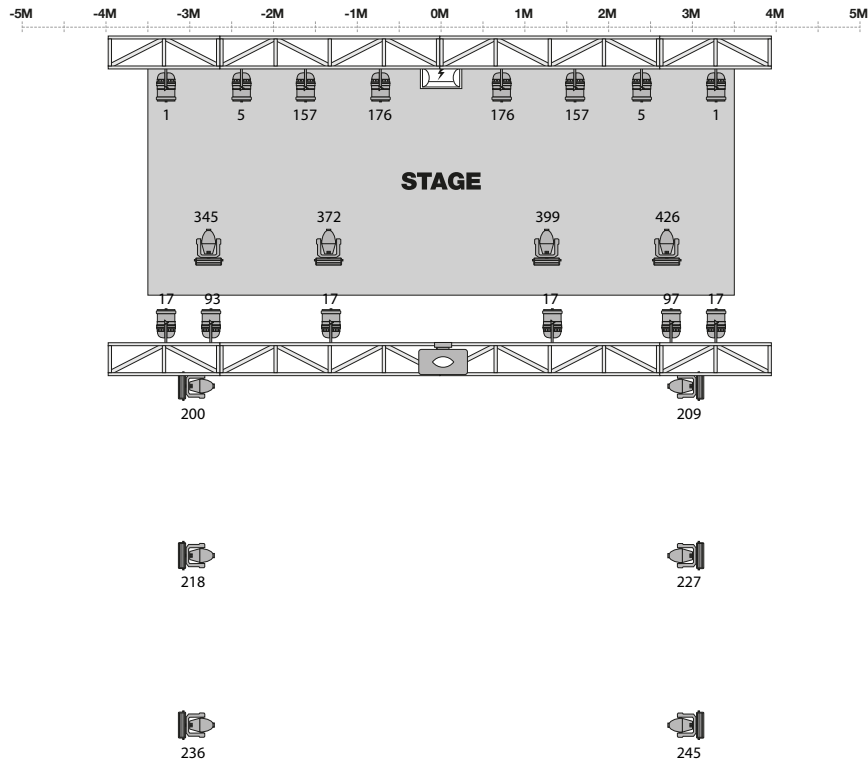
SALA BLUE
RIDER TECNICO

santana27

fever



SALA BLUE / PLANO DE ILUMINACION



SALA BLUE / ILUMINACION



Par 56 led



Strobe 1500



Stairville MH110
Wash LED



ROBE Minipointe



Proyector

SALA BLUE / SONIDO

P.A.:

4 Funktion One R4S-CP, 2 Funktion One F221 (2 x 21")

Amps: Powersoft K6, Powersoft K3, Powersoft K2

Control: XTA Electronics DC1048

Mesa digital Yamaha LS9/32

Manguera de señal 24 canales

MONITORES:

4 cuñas Master Audio SM12D biamp

Control desde F.O.H.

MICROFONIA:

Shure: SM58, SM57, Beta 58, Beta 57, Beta 52, Beta 91, Beta 98Ds, Beta 98HC

Akg: C451, D112, C3000

Senheiser: MD 421, 606

BSS DI

Cableado (Mogami, Neutrik) y pies de micro Beyer Dinamic

OTRAS:

Máquina de humo Magun 2000 Martin

MICROFONO INALAMBRICO:

Ulxp4. 2 UNIDADES

IN EARS:

Ew300 iem 5 UNIDADES

MESAS DE MEZCLAS:

pioneer v10 djm 900 nx2

allen and heath xone 92

rane mp 2015.

CDJ:

2000 nexxus

2000 nexxus2

3000